

Halloween-Natta

Nattorientering

tisdag 24 okt i Köping



INBJUDAN



Välkomna till tredje utgåvan av Halloweennatta! Första tävlingen arrangerades som vanlig nattorientering i skog medan nummer 2, 2022 var en nattorientering med sprintnorm. I år gör vi en kombination av de tidigare tävlingarna med både skog och stadsmiljö.

Kontrollpunkterna är inte svåra utan det är vägvalen som avgör snabbaste vägen. Klasserna är alla D21/H21 för att ge poäng till Sverigelistan och har nivån distriktstävling.

De längsta banorna/klasserna heter D21AL och H21AL och har samma banlängd. De övriga heter D21 eller H21 A till och med F (exkl. E som skulle ställa till det).

Korv med bröd ingår i anmälningsavgiften.

TÄVLINGSARENA: IKW-stugan i Köping

PARKERING: På P-ytorna vid IKW-stugan

BANOR:

Klass	Skala	Banlängd	Kartstorlek
D-H21L	1:10 000	10,3 km	A3
D-H21A	1:7 500	6,3 km	A3
D-H21B	1:7 500	5,3 km	A3
D-H21C	1:7 500	4,5 km	A4
D-H21D	1:5 000	3,3 km	A4
D-H21F	1:5 000	1,6 km	A4

KARTA: Utsnitt ur Köping kartdatabas. Skala 1:10 000, 1:7 500. För bana D och F 1:5 000. Kartan i storlek A-4. För längsta banorna A-3. Ekv. 2,5 m. Lösa definitioner och på kartan.

START: Start mellan kl. 17,30–18,30. 400 m till start på väg. Fri starttid, startstämpling gäller.

MÅL: Vid IKW-stugan i Köping.

STÄMPLINGS/

SYSTEM: Sportident. Ange SI-nummer vid anmälan. Pinnar finns att låna. Borttappad pinne kostar 750 kr.

TERRÄNG: Banorna är blandad skog/stad.

ANMÄLAN: Via Eventor senast 22 okt kl. 23:59. Det går även att anmäla sig på plats på tävlingsdagen. Det finns några kartor extra.

AVGIFTER: Startavgift 120 kr. Ungdomar 60 kr. Faktureras via Eventor. **Då ingår korv med bröd.**

LIVE/ Liveresultat.orientering.se

RESULTAT

LIVELOX: Publiceras efter kl. 19.00.

DUSCH/WC: IKW-stugan.

INFO: Kenneth Larsson, 070-863 92 84 som också är banläggare. Tävlingsledare är Alf Lindberg. **Tävlingen är meriterande för Sverigelistan.**

Halloween-Natta

Nattorientering

tisdag 24 okt i Köping



PM



TÄVLINGSARENA: IKW-stugan i Köping

PARKERING: På P-ytorna vid IKW-stugan

BANOR:

Klass	Skala	Banlängd	Kartstorlek
D-H21AL	1:10 000	10,4 km	A3
D-H21A	1:7 500	6,4 km	A3
D-H21B	1:7 500	5,3 km	A3
D-H21C	1:7 500	4,5 km	A4
D-H21D	1:7 500	3,5 km	A4
D-H21F	1:5 000	1,6 km	A4

KARTA: Utsnitt ur Köping kartdatabas. Ekv. 2,5 m.
Skalar Se ovan
Inga definitioner på kartan.
Lösor som erhålles vid starten och även på Eventor för egen utskrift.

START: Start mellan kl. 17,30–18,30. 400 m till start på väg. Fri starttid, startstämpling gäller.

MÅL: Vid IKW-stugan i Köping.

STÄMPLINGS-SYSTEM: Sportident.

KONTROLLER:

Glasfiberstolpe med stämpelenhet och reflex.

TERRÄNG: Banorna är blandad skog/stad.

VÄGPASSAGE:

I möjligaste mån över övergångsställen eller gång-cykelbanetunnlar
Delar av Ringvägen är markerade som förbjudet område och där får endast övergångsställen användas för passage.

SÄKERHET:

Reflexer är obligatoriskt

ANMÄLAN: Det går även att anmäla sig på plats på tävlingsdagen. Det finns några kartor extra.

AVGIFTER: Startavgift 120 kr. Ungdomar 60 kr.
Faktureras via Eventor. **Då ingår korb med bröd.**

LIVE/RESULTAT Liveresultat.orientering.se

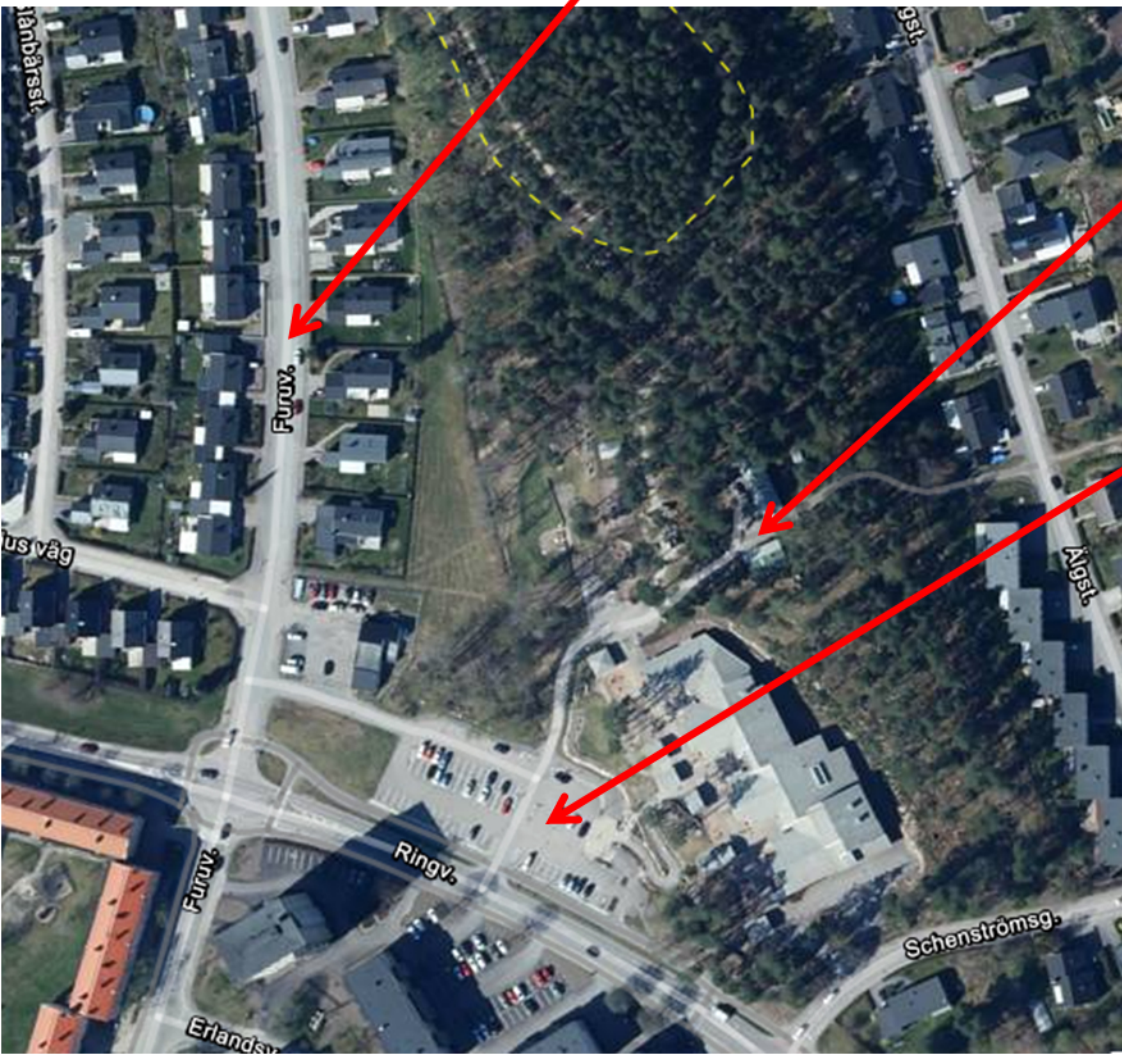
LIVELOX: Publiceras efter kl. 19.00.

DUSCH/WC: IKW-stugan.

INFO: Kenneth Larsson, 070-863 92 84 som också är banläggare. Tävlingsledare är Alf Lindberg. **Tävlingen är meriterande för Sverigelistan.**

Parkeringsanvisningar

Parkering längs med Furuvägen. Blockera ej in/ut-farter. (gratis)



Arenan

**Parkering på ytorna
nedanför Arenan.
(gratis)**

Halloween-natta				
H21A1, D21A1				
AL		10,4 km		
▷		/ / X		
1	60	●		○ _L
2	61	∩		
3	62	□		•○
4	63	/		┊
5	64	▲		•○
6	73	∩ ∩ Y		
7	74	↗	▯	┊
8	75	/		∇
9	65	▲		•○
10	80	X		
11	67	○		○ _L
12	81	▲		○ _L
13	82	○		┊
14	72	●		○ _L
15	85	∩		
16	152	∩		
17	84	∪		
18	70	●		○ _L
19	100	∩ ∩ Y		
○	150 m			⊙

Halloween-natta				
H21B, D21B				
B		5,3 km		
▷		/ / X		
1	76	↙ ▲		○ _L
2	60	●		○ _L
3	63	/		┊
4	64	▲		•○
5	77	∩		
6	153	▲		○ _L
7	80	X		
8	72	●		○ _L
9	70	●		○ _L
10	100	∩ ∩ Y		
○	150 m			⊙

Halloween-natta				
H21D, D21D				
D		3,5 km		
▷		/ / X		
1	83	↙ ∩		
2	156	■		•○
3	64	▲		•○
4	154	○		○ _L
5	79	↑		•○
6	82	○		┊
7	151	∩		○ _L
8	72	●		○ _L
9	70	●		○ _L
10	100	∩ ∩ Y		
○	150 m			⊙

Halloween-natta				
H21C, D21C				
C		4,5 km		
▷		/ / X		
1	76	↙ ▲		○ _L
2	78	↓ ∇		
3	60	●		○ _L
4	63	/		┊
5	64	▲		•○
6	154	○		○ _L
7	155	○		○ _L
8	82	○		┊
9	87	↑ ▲		○ _L
10	70	●		○ _L
11	100	∩ ∩ Y		
○	150 m			⊙

Halloween-natta				
H21F, D21F				
F		1,6 km		
▷		/ / X		
1	71	↑ ▲		○ _L
2	87	↑ ▲		○ _L
3	151	∩		○ _L
4	82	○		┊
5	155	○		○ _L
6	100	∩ ∩ Y		
○	150 m			⊙

Halloween-natta				
H21A, D21A				
A		6,4 km		
▷		/ / X		
1	76	↙ ▲		○ _L
2	60	●		○ _L
3	61	∩		
4	62	□		•○
5	63	/		┊
6	64	▲		•○
7	77	∩		
8	65	▲		•○
9	80	X		
10	82	○		┊
11	72	●		○ _L
12	70	●		○ _L
13	100	∩ ∩ Y		
○	150 m			⊙