

Linköpings OK inbjuder till:



## Nationell radiopejlorientering, N2 14–15 maj 2022

Preliminärt program och information. Ändringar meddelas per email eller senast vid samlingen.



### Lördag 14 maj: N2a 3,5 MHz

- 13:30: Incheckning för övernattare i LOK-gården fram till ca **14:40**.
- 15:10**: Samling/info strax söder om Linköping (mer info på nästa sida)
- 15:30: Avgång till start
- 16:00: Start för första startgrupp

### Söndag 15 maj: N2b 144 MHz

- 08:30**: Ungefärlig avfärd från LOK-gården för övernattare
- 09:15**: Samling/info vid Mjölby OK:s klubbstuga (mer info på nästa sida)
- 09:30**: Gemensam avgång till start
- 10:00: Start för första startgrupp

### Tävlingar

- Så lika internationella regler som möjligt.
- Individuell start var 5:e minut med en, eventuellt två, från varje klass. Lottad startordning.
- **Klasser**: D21, H21, H40, H50, H60, H70
- H60 och H70 har samma bana och ska ta 4 rävar, övriga klasser 5 rävar.
- Målgång vid på kartan markerat mål. Ingen målräv.
- **Maxtid**: **140 minuter på lördagen** och 120 minuter på söndagen.
- **Kartor**: A4 skala 1:10 000 båda dagarna.
- **Banor**: 4-6km fågelvägen, kortaste vägval. Minsta avstånd start-kontroll: 750 m, kontroll-kontroll: 400 m, kontroll-mål 400m.
- **Kontroller**: Markerade med liten skärm (15 cm).
- **Stämpling**: SportIdent.
- **Frekvens**: 3,579 MHz för lördagen och 144,773 MHz för söndagen.

**Tävlingsavgift**: 50kr per tävling, övernattning 100kr. Betalas i förväg eller på plats med Swish (073-714 55 95) i första hand eller kontanter i andra hand.

**Dusch**: I LOK-gården på lördag och Mjölby OK:s klubbstuga på söndag.

**Övernattning**: Övernattning i LOK-gården för de som önskar. Medtag liggunderlag/luftmadrass, sovsäck samt egen mat. Finns kyl, porslin, bestick och mikrovågsugn. Pizzeria/restaurang/matbutik ca 5-10min bilfärd bort.

**Nybörjare**: Det finns möjlighet att låna mottagare på lördagen. Ange i anmälan att du är nybörjare och vill låna utrustning så hjälper vi dig.

**Anmälan**: Per e-post till [mattias.eriksson@elmera.se](mailto:mattias.eriksson@elmera.se) **senast 8 maj, gärna tidigare**. **Ange**: Namn, eventuell anropssignal, klubb, klass, SportIdent-nr eller om du saknar SI-pinne, e-post och/eller tel.nr., om du önskar övernattning samt om du behöver låna utrustning.

**Kontakt**: Mattias Eriksson, 073-714 55 95, [mattias.eriksson@elmera.se](mailto:mattias.eriksson@elmera.se)

Välkomna önskar Linköpings OK

## Samlingsplatser

### Lördag

Övernattning i LOK-gården för dom som önskar. Kostnadsfri parkering.

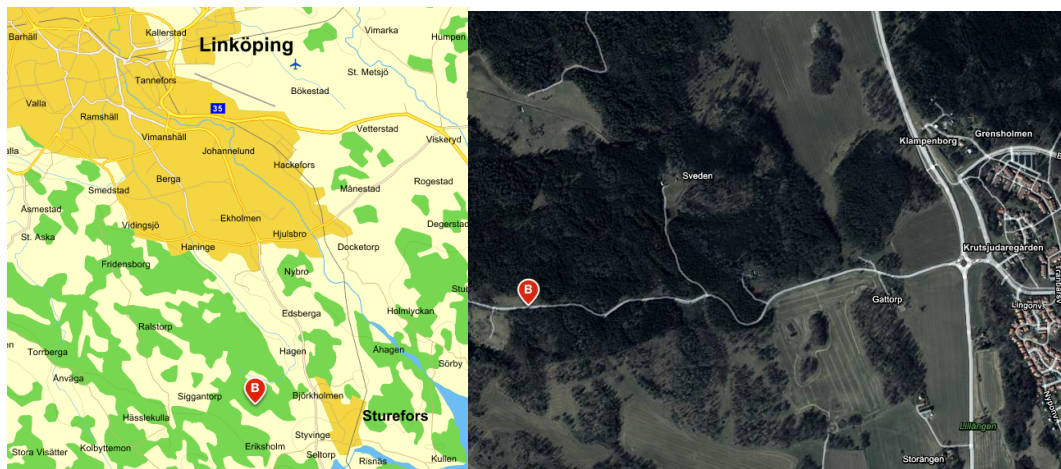
**WGS84 DDM:** 58°22.421'N 15°38.723'E. **WGS84 decimal (lat, lon):** 58.373682, 15.645384.

<http://maps.google.com/?q=58.3736,15.6456>

Tävling strax söder om Linköping. Ca 10 min bilfärd från LOK-gården. Åk på Brokindsleden mot Sturefors. Sväng västerut i rondellen, skyltat "Styvinge bergtäkt". Sitter en skylt om förbud mot motortrafik för obehöriga, den kan ni bortse från. Följ vägen ca 1,5 km tills det blir lite öppet, parkera längs vägen.

**WGS84 DDM:** 58°20.250'N 15°41.430'E. **WGS84 decimal (lat, lon):** 58.337501, 15.690494

<http://maps.google.com/?q=58.3375,15.6905>



### Söndag

Samling vid Mjölby OK:s klubbstuga, Parkgatan 58, Mjölby. Kostnadsfri parkering. Dusch i klubbstugan, ingen återsamling i LOK-gården.

**WGS84 DDM:** 58°19.544'N 15°9.143'E. **WGS84 decimal (lat, lon):** 58.32574, 15.152378

<http://maps.google.com/?q=58.3253,15.1526>

