



# Inbjudan till Köpings- träffen

25 april

## ARENA

KIS-Stugan i Köping. Se karta längst ned.

## SAMLING/PARKERING

I anslutning till starten. Se karta längst ned.

## BANOR

Bana A 4,4 km, Bana B 3,8 km, Bana C 3,1 km, Bana D 2,1 km, Bana E 1,6 km. Samtliga banor passerar en väg, se upp för trafiken. Det är OK att passera över gården på den tomt som ligger norr om vägen. (se karta nedan)

## BETALNING-ANMÄLAN

Ingen anmälan vid samlingen. **I samband med betalningen lämnar Ni en plastficka.** Betalning sker vid samlingen. Startavgift 60 kr. Det går bra att betala med

123 147 47 09



## OMBYTE/DUSCH

Dusch efter tävlingen sker i KIS-stugan. Blir det många deltagare så finns det risk för varmvattnet tar slut för sent startande. **Ställ ut ryggsäckarna på gården efter avslutad dusch.**

## START

Kom färdigklädda för tävling innan start. Till start 1100 m från parkeringen/samlingen. Fri start mellan kl. 09.00-10.30. Töm & check vid starten. Startstämpling gäller. Deltagare på bana E erbjuds bilfärd till starten. Säg till vid samlingen.

## ÖVERDRAG

Överdrag kan lämnas vid starten. Återfås vid parkeringen/samlingen.

## STÄMPLINGSSYSTEM

Sportident

## KARTA

Tävlingskartan Johannisdal har skalan 1:7 500 med ekvidistans 2,5 m. För bana D och E så är kartskalen 1:5000. På kartan finns även ett mobilnummer vid behov av hjälp. Definitioner finns både på karta och lösa. **Kartorna ligger i plastfickor på resp. bana.**

## TERRÄNGBESKRIVNING

Skogsterräng med svag till måttlig kupering och några få stigar. God sikt. Banorna passerar en väg med trafik varför deltagarna skall ha god uppsikt innan passage.

## PASSAGE

I samband med en vägövergång så är det tillåtet att passera genom fastigheten. (se skiss nedan)

## MÅL

Ca 100 m från parkeringen. Efter målgång skall alla deltagare stämpla ut i sekretariatet på Arenan som är beläget vid KIS-stugan. Se karta längst ned.

## TOALETTER

Toaletter finns både vid samlingen/parkeringen och vid starten. Även vid KIS-stugan.

## KAFFE/SMÖRGÅS

Kaffe, 2 smörgåsar och en kaka ingår i startavgiften. Serveras i huvudbyggnaden.

## HJÄRTSTARTARE

Om Karl-Robert Moqvist deltar så finns en sådan vid samlingen. Även vid KIS-stugan finns hjärtstartare.

## BANLÄGGARE

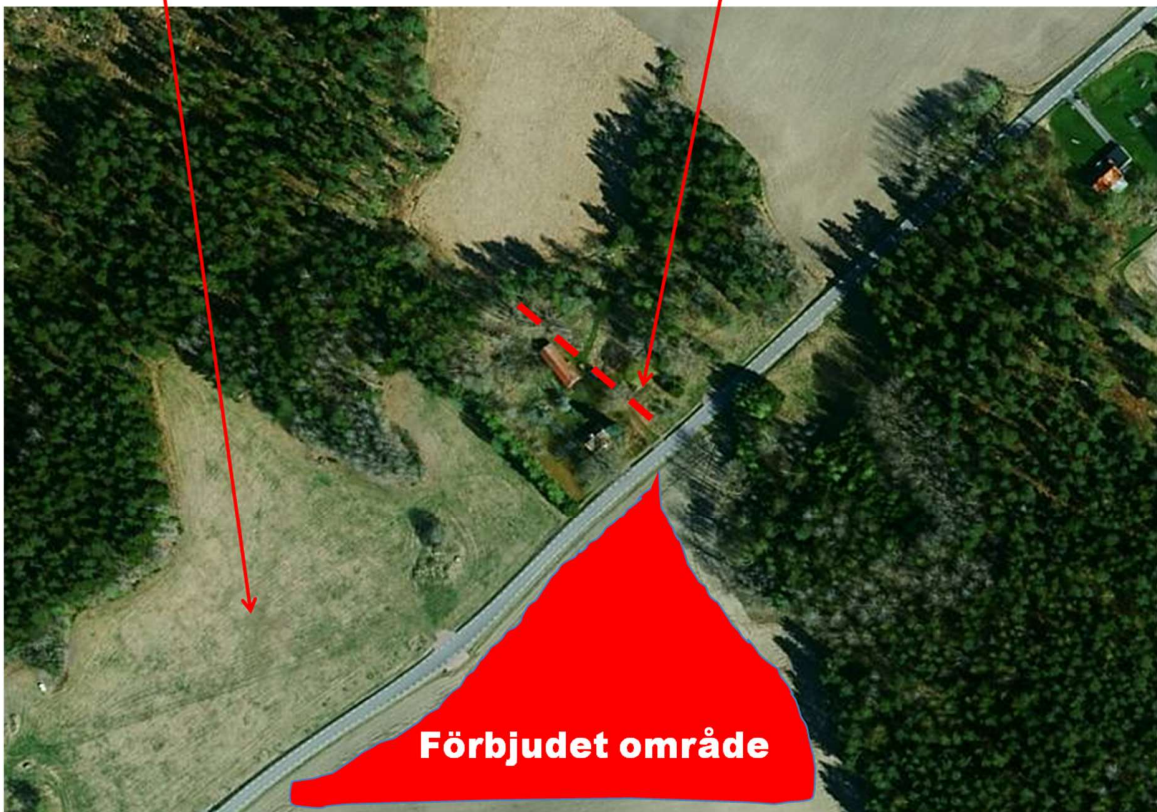
Stig Törnkvist, Köping-Kolsva OK.

**Samling/parkering tävlingsdeltagare Utstämpling – dusch - fika – KIS-stugan**



**Parkering**

**Tillåtet att passera här!**



**Förbjudet område**





# PM

## Köpings- träffen

### 25 april

#### ARENA

KIS-Stugan i Köping. Se karta längst ned.

#### SAMLING/PARKERING

I anslutning till starten. Se karta längst ned.

#### BANOR

Bana A 4,4 km, Bana B 3,9 km, Bana C 3,1 km, Bana D 2,1 km, Bana E 1,6 km. Samtliga banor passerar en väg, se upp för trafiken. Det är OK att passera över gården på den tomt som ligger norr om vägen. (se karta nedan)

#### BETALNING-ANMÄLAN

Ingen anmälan vid samlingen. **I samband med betalningen lämnar Ni en plastficka.** Betalning sker vid samlingen. Startavgift 60 kr. Det går bra att betala med

123 147 47 09



#### OMBYTE/DUSCH

Dusch efter tävlingen sker i KIS-stugan. Blir det många deltagare så finns det risk för varmvattnet tar slut för sent startande. **Ställ ut ryggsäckarna på gården efter avslutad dusch.**

#### START

Kom färdigklädda för tävling innan start. Till start 1100 m från parkeringen/samlingen. Orange/vit snitsel.x Fri start mellan kl. 09.00-10.30. Töm & check vid starten. Startstämpling gäller. Deltagare på bana E erbjuds bilfärd till starten. Säg till vid samlingen.

#### ÖVERDRAG

Överdrag kan lämnas vid starten. Återfås vid parkeringen/samlingen.

#### STÄMPLINGSSYSTEM

Sportident

#### KARTA

Tävlingskartan Johannisdal har skalan 1:7 500 med ekvidistans 2,5 m. För bana D och E så är kartskalen 1:5000. På kartan finns även ett mobilnummer vid behov av hjälp. Definitioner finns både på karta och lösa. **Kartorna ligger i plastfickor på resp. bana.**

#### TERRÄNGBESKRIVNING

Skogsterräng med svag till måttlig kupering och några få stigar. God sikt. Banorna passerar en väg med trafik varför deltagarna skall ha god uppsikt innan passage.

#### PASSAGE

I samband med en vägövergång så är det tillåtet att passera genom fastigheten. (se skiss nedan)

#### MÅL

Ca 100 m från parkeringen. Efter målgång skall alla deltagare stämpla ut i sekretariatet på Arenan som är beläget vid KIS-stugan. Se karta längst ned.

#### TOALETTER

Toaletter finns både vid samlingen/parkeringen och vid starten. Även vid KIS-stugan.

#### KAFFE/SMÖRGÅS

Kaffe, 2 smörgåsar och en kaka ingår i startavgiften. Serveras i huvudbyggnaden.

#### HJÄRTSTARTARE

Om Karl-Robert Moqvist deltar så finns en sådan vid samlingen.

#### BANLÄGGARE

Stig Törnkvist, Köping-Kolsva OK.

**Samling/parkering tävlingsdeltagare Utstämpling – dusch - fika – KIS-stugan**



**Parkering**

**Tillåtet att passera här!**

