

# INBJUDAN till VETERAN-OL

## ”Vikingafejden 2017”



**västerås**SOK

---

### Torsdag 16 november

- Samling:** Arena Anundshög. Kom gärna tävlingsklädd till Arenan. Parkering i anslutning till TA. (Efter genomförd tävling åker du till Västerås SOK:s klubblokal Orientalen, Önstavägen 1 och stämplar ut.)
- Vägvisning:** Skyltning från vägen Västerås-Tortuna, strax Ö Anundshög.
- Start:** Start kl. 9.30 – 11.00. Avstånd från TA till startplatsen 300 m. Överdragskläder kan tas med till starten.
- Startavgift:** 50 kr inkl. kaffe och smörgåsar.
- Stämpling:** SPORTident. Ta med pinne (– låna av någon i hemmaklubben om du inte har egen). Ett begränsat antal pinnar finns att låna. (Lånepinne som inte återlämnats debiteras med 500 kr.)
- Terräng:** Skogsmark med ett antal stigar av varierande kvalitet. (Några ej kartritade stigar förekommer.) – Mestadels god sikt och framkomlighet. – Kuperingen är svag till måttlig.
- Karta:** Skala 1:7 500; Ekvidians 2,5 m.
- Banor:** A= 4,5 km; B= 4,0 km; C= 3,1 km; D= 2,4 km; E= 1,8 km.
- Ombyte/Dusch:** I Orientalen (efter utstämpling). Resultat, kaffe/te smörgåsar.
- Huvudfunktionärer:** Tävlingsledare – Lars-Ove Karlsson tfn 021-38 41 05, mobil 076 106 32 34, e-post [orient70@telia.com](mailto:orient70@telia.com)  
Banläggare – Leif Zettervall.  
Bankontrollant – Lennart Karlén.

**VÄLKOMNA!**

*... hälsar **VSOK:s Veteraner***

# PM för VETERAN-OL

## ”Vikingafejden 2017”



västeråsSOK

## Välkommen till tävlingen 2017-11-16

- ANMÄLAN:** Betala startavgiften (50 kr) – Betala gärna med SWISH till nr **1236336028** med meddelande ”VETOL”. => Välj bana och skriv in dig på startlistan. => Töm och checka SPORTident-pinnen vid startplatsen. (Lånepinnar finns vid Anmälan.)  
**OBS! – Efter avslutat lopp skall du bocka av i startlistan att du kommit i mål.**
- BANOR:** A = 4,6 km. B = 4,0 km. C = 3,1 km. D = 2,4 km. E = 1,4 km.
- KARTA:** Skala 1:7 500. Ekvidistans 2,5 m.
- TERRÄNG:** Skogsmark med ett antal stigar av varierande kvalitet. (Några ej kartritade stigar förekommer.) – Mestadels god sikt och framkomlighet. – Kuperingen är svag till måttlig.
- START:** Kl. 9.30–11.00. Avstånd från TA till startplatsen 300 m. Överdragskläder kan lämnas vid startplatsen.
- STÄMPLING:** SPORTident. Start-, kontroll- och målstämpling. Avläsning av SI-pinnen i Orientalen (efter målgång).  
*Vägbeskrivning till Orientalen: Se nästa sida.*
- ANGIVELSER:** Lösa och tryckta på kartan.
- OMBYTE/DUSCH:** I Orientalen.
- RESULTAT/FIKA:** I Orientalen.

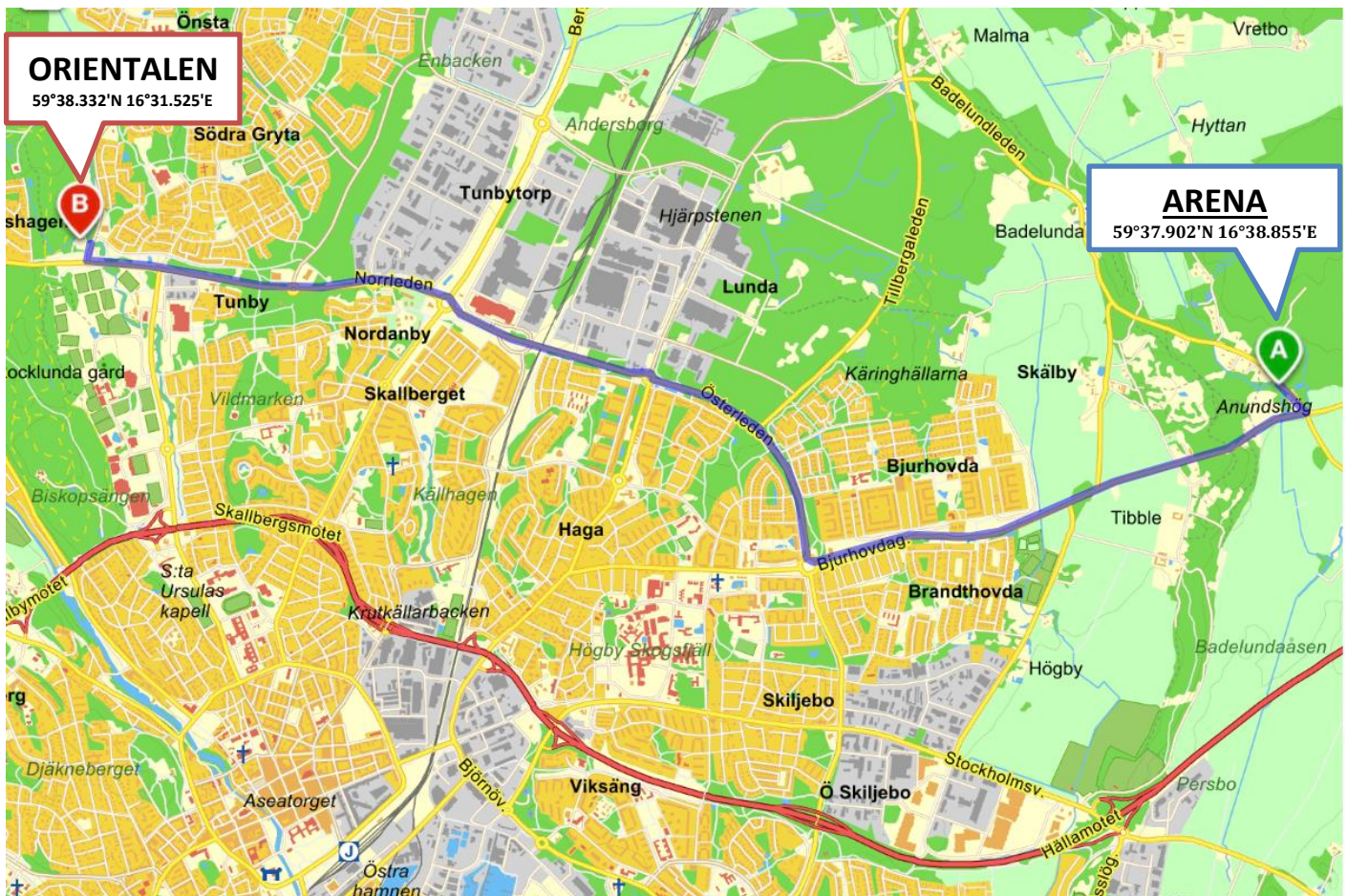
*Ha en bra förmiddag ...*

*önskar*

*VSOK:s Veteraner*

# Veteran-OL "Vikingafejden" 2017-11-16

## Vägbeskrivning: Arena – Orientalen (bästa väg enligt Eniro)



**9 min (8.1 km)**

1. 📍 Starta riktning syd, kör 4 m
2. 🔄 Sväng vänster in på Badelundavägen, kör 225 m
3. 🔄 Sväng höger in på Anundshög, kör 3 km
4. 🔄 Ta höger i rondellen första avfarten. Kör in på Österleden, kör 1.5 km
5. 📍 Kör rakt fram i rondellen andra avfarten. Kör in på Norrleden, kör 1.2 km
6. 🔄 Ta vänster i rondellen andra avfarten. Fortsätt på Norrleden, kör 397 m
7. 📍 Kör rakt fram i rondellen andra avfarten. Fortsätt på Norrleden, kör 440 m
8. 📍 Kör rakt fram i rondellen andra avfarten. Fortsätt på Norrleden, kör 1.2 km
9. 🔄 Sväng höger in på Önstavägen, kör 103 m
10. 📍 Du är framme