

## BÄSTE BLODGIVARE

Varmt tack för Ditt senaste besök vecka 88-07.  
Du har nu utfört 28 tappningar.

Ditt hemoglobinvärde (Hb) var 159 g/L.  
För blodgivning erfordras högre värde än 125 g/L.

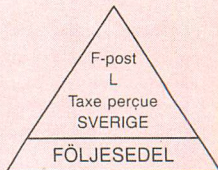
Ditt sänkavärde (SR) var 02 mm.  
För blodgivning erfordras lägre värde än 20 mm.

Ny kallelse erhålles tidigast vecka 88-19 till  
blodgivning.

För ev. angivet Hb-värde gäller:

Värden, tagna före blodtappning eller vid kontroll, ligger cirka  
5 g/L högre än värden tagna efter tappning. Vad som "erfordras"  
kan därför variera beroende på hur provet tagits.

# B



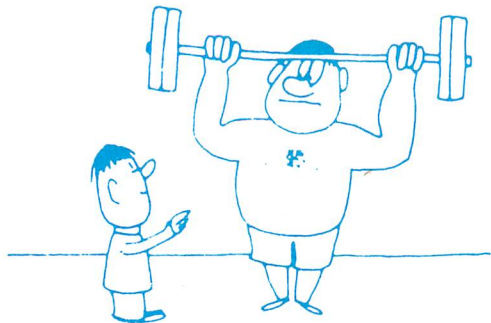
### Begränsad eftersändning

Om adressaten har begärt eftersändning på grund av  
definitiv avflyttning, skall försändelsen återsändas med  
uppgift om den nya adressen.

570130  
SUNDGREN HANS  
KATRINELUNDSVÄGEN 5 C  
722 19 VÄSTERÅS

## Information till våra blodgivare.

Vid blodgivning utdelas järntabletter. Av dessa tages 1 tablett till kvällen tills tablettarna tagit slut. I övrigt rekommenderas för blodgivare en järnrik kost, ex. kött, blodmat och grönsaker. Diskutera gärna eventuella problem i samband med blodgivning och järnmedicinering med blodcentralens läkare.



VET DU, ATT DU HAR BARA FYRA  
GRAM JÄRN I KROPPEN?

En vuxen människa har mellan 2,5-4 gram järn i kroppen. 2/3 av detta finns i de röda blodkropparna och knappt 1 gram som depå (lager) i framförallt levern, mjälten och benmärgen.

## BLODGIVAREN

en betydelsefull medarbetare  
i modern sjukvård.

Behovet av blodgivare ökar. Vi är tack-  
samma om Du hjälper oss att värva  
fler blodgivare genom att göra propa-  
ganda för vår verksamhet bland vän-  
ner och bekanta.

