

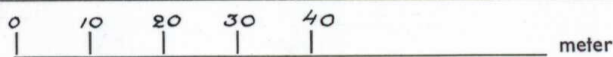
KARTA Dnr 105/63 E2 Uppr år 1964
 upprättad vid avstyckning av
Gosta Lundström
 distriktslantmätare

Koordinatförteckning

Punkt nr.	mark	x meter	y meter
1	rb	1000.00	1000.00
1	rb	1025.59	1014.09
2	rg	1025.65	1042.78
3	rg	1011.45	1047.68
4	rg	978.97	1042.10
5	rg	960.75	1010.48
6	rb	991.99	980.59
7	rg	1017.99	972.26

Ett område å
 1/4 mtl. Lilla Getterö 2²³
 Socken Gryt
 Kommun Gryt Län Östergötland

Beskrivning Skala 1:1000
 Bezeichnung på kartan Areal hektar R N:r



A avrösningsjord 0.3382 **Getterö Lilla 2²⁷**

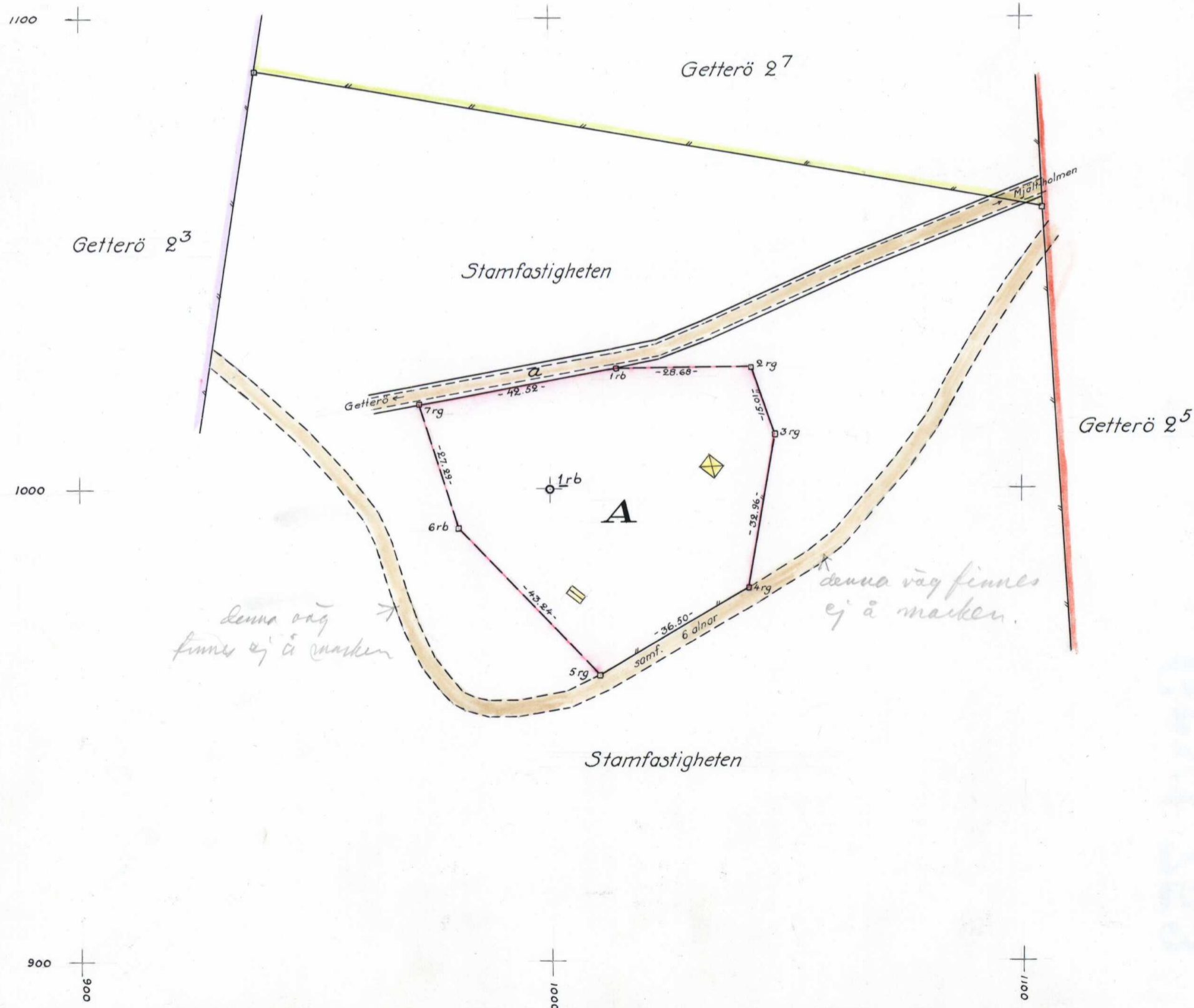
Servitut: Till litt. A hör dels rätt till utfartsväg å stamfastigheten å vägen litt. a till samfällid byväg samt å sagda samfällida byväg, dels rätt att hämta vatten för husbehov i en källa å stamfastigheten c:a 60 meter ostnordost om nordöstra hörnet för litt. A, dels rätt till båtplats för en båt vid den samfällida båtplatsen vid Långvik med rätt till väg å samfällida väg till sagda båtplats.

Tillhör Sture Sundgren

§ 358. År 1964 den 5 december fastställde Överlantmätaren i Östergötlands län den avstyckning, denna karta avser, betygar

På tjänstens vägnar:

Eric Elmhed
 (Eric Elmhed)



Bl. 0339. 5 000 ex. SRA 456683

Arkivnummer m m 8H.2c
Grawlind/68

Mätning	Koord ber	Arealber	Kartering	Ritning
P.O.D.	P.O.D.	P.O.D.	P.O.D.	G.D.

JD 2.152.67